



Belastingdienst

Mandatory Disclosure

Werkwijze Belastingdienst

Valérie Robbertz en Saskia Carstens
23-01-2020





Het MDR-team

Richard Pijlman
(Implementatiemanager)



Jade Coenen
(Fiscaal analist)



Fred Both
(Fiscaal analist)



Valérie Robbertz
(Coördinator)



Dominique Geurden
(Fiscalist)



Saskia Carstens
(Accountant)



Inhoud



1. Wat vooraf ging



2. Wat speelt er?



3. ICT



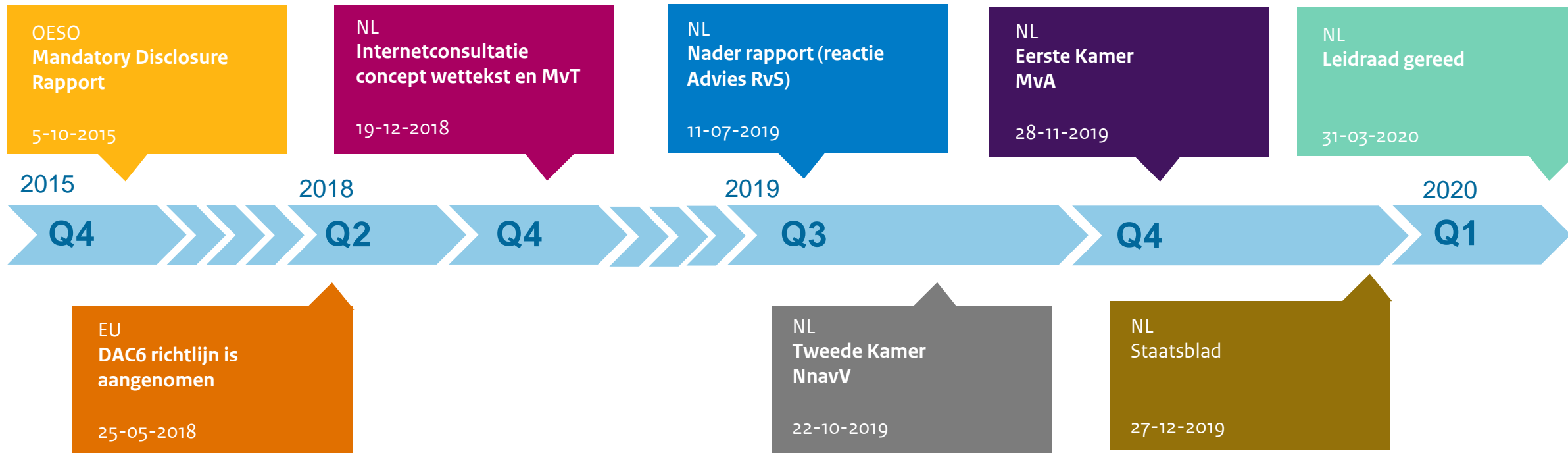
4. Follow up



5. Doelen



1. Wat vooraf ging: Belangrijke stukken





2. Wat speelt bij de Belastingdienst?



Centraal Coördinatieteam:
MDR-team



Leidraad / FAQ



Communicatie intern en extern



Internationaal overleg

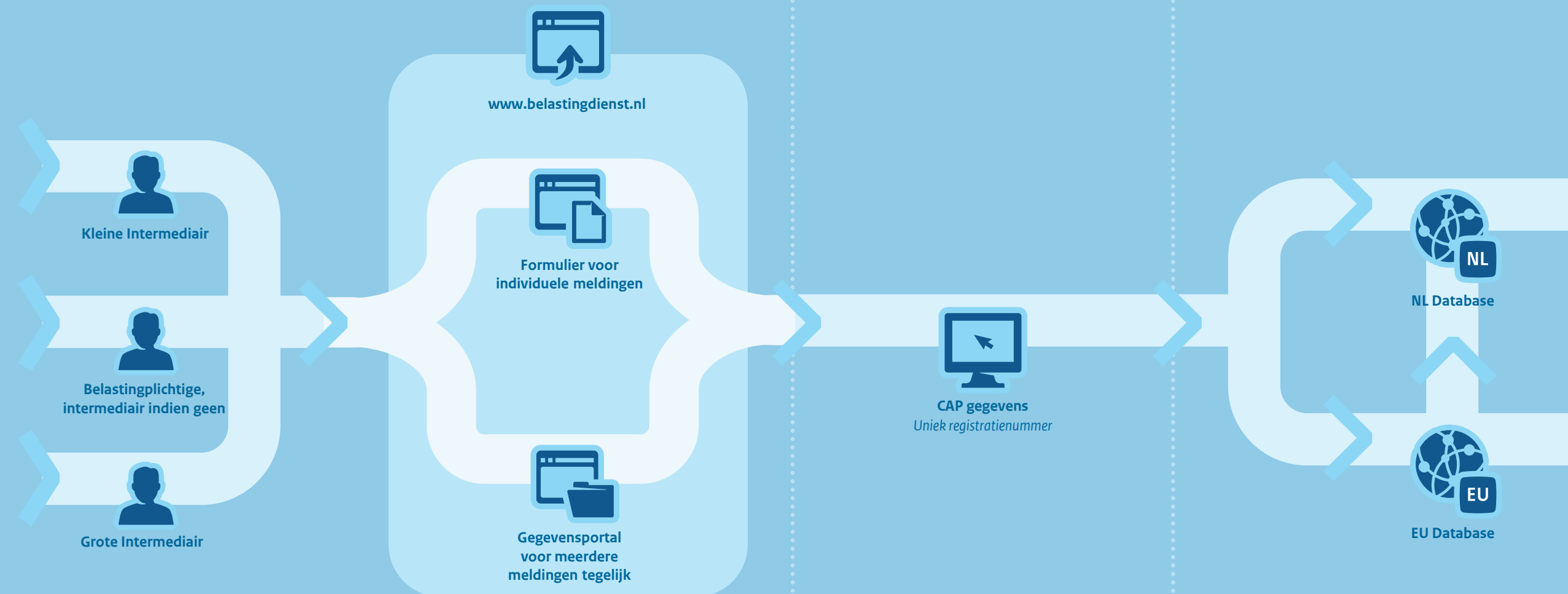


Verwerking MDR meldingen

Indienen melding

Ontvangst en doorzending melding door de Belastingdienst

Opname in database





Toezicht MDR

Meldingen in database

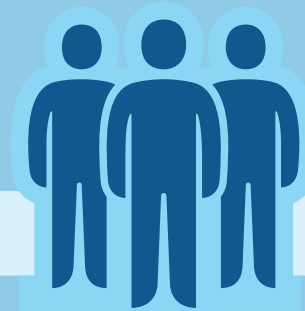
Uitvraag voor regulier en specifiek toezicht



NL Database



EU Database



MDR-team
Landelijke analyse en selectie



Inzicht
Inzage op dossierniveau mogelijk
via programma Inzicht



Signalen



Regulier Toezicht
(P, MKB, GO, FIOD)

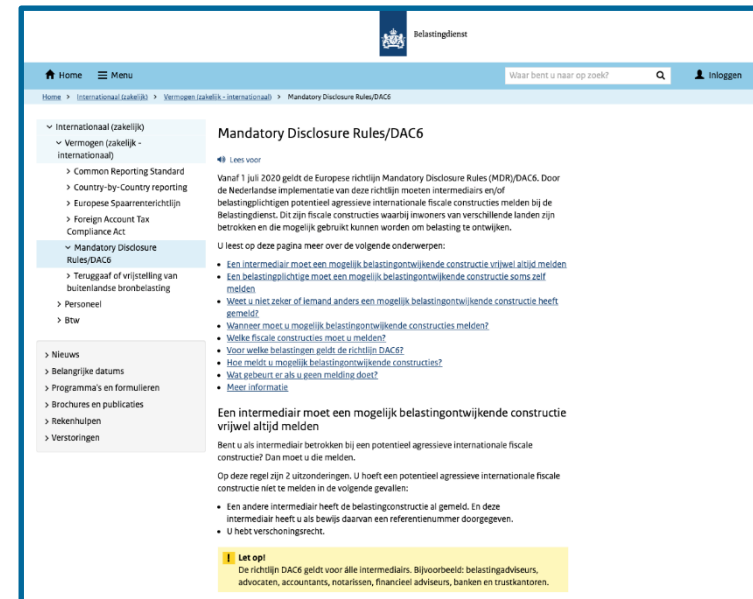
Specifiek Toezicht
(CCB, CGVP, ZVP)

Terugkoppeling op
dossierniveau



3. IT / portal

www.belastingdienst.nl/mdr



Portal



IT
Helpdesk



Handleiding



4. Follow up



- Toezichtsplan
- Risicoselectietool
- Analyseren meldingen
- Inzicht inspecteurs
- Bestuurlijke informatie

Follow up internationaal:

- EU evaluatie



5. Ons doel

- Geen hooiberg
- Open dialoog

- Transparantie
- Afschrikwekkende werking
- Bestrijding belastingontwijking
- Eventueel wetgeving
- Inzicht



Contact- gegevens



www.belastingdienst.nl/mdr



MDR-team@belastingdienst.nl



Onze vragen aan u

1. Verwachten jullie veel meldingen te moeten doen?
2. In hoeverre hebben jullie voorbereidingen getroffen om te kunnen melden?
3. Welke informatie missen jullie om constructies te kunnen toetsen?
4. Welke constructie (hallmark/middel) denken jullie het meest te gaan melden?